

ROTARY PRESSURE VALVE



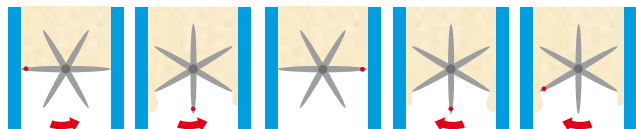
CORA[®]

CORA
TOMAS

ROTARY PRESSURE VALVE



La Rotary Pressure Valve è una variante della Rotary Valve. È stata ideata per applicazioni in processi dove il prodotto trattato è particolarmente aggressivo o non compatibile con il materiale utilizzato per la costruzione dell'elemento di tenuta (guarnizione). Questo tipo di variante non si discosta dalle caratteristiche principali della Rotary Valve quali facile smontaggio e facile pulizia. La sua particolare costruzione garantisce la tenuta fino ad 1.5 bar nella fase di SIP.



Caratteristiche:

- Corpo e rotore in AISI 316 L (DIN 1.4404) lucido
- Semplice da smontare, ispezionare, pulire
- Costruito tenendo presenti le norme G.M.P.
- Rintracciabilità nel tempo (serial number)

Applicazioni:

- Applicazioni in cui la valvola lavora in continuo
- Applicazioni dove il rilascio di percolato degli elastomeri utilizzati per le guarnizioni deve essere evitato
- Applicazioni dove vengono eseguiti cicli di CIP ad una pressione di 6 bar
- Applicazioni dove vengono eseguiti cicli di SIP con vapore ad una pressione di 1,5 bar e temperatura di 120° C

DOCUMENTAZIONE E CERTIFICAZIONI

Documentazione che può essere fornita a corredo della valvola:

- Certificati materiali delle parti a contatto con il prodotto 3.1, FDA e USP
- Manuale Uso e Manutenzione
- Certificati di rugosità
- Certificato di Conformità CE
- Altre su richiesta

Per approfondimenti contattate il ns. ufficio sales al numero telefonico +39 0583 20590 o all'indirizzo e-mail: sales@coraitaly.net



REG. No. 5762/2

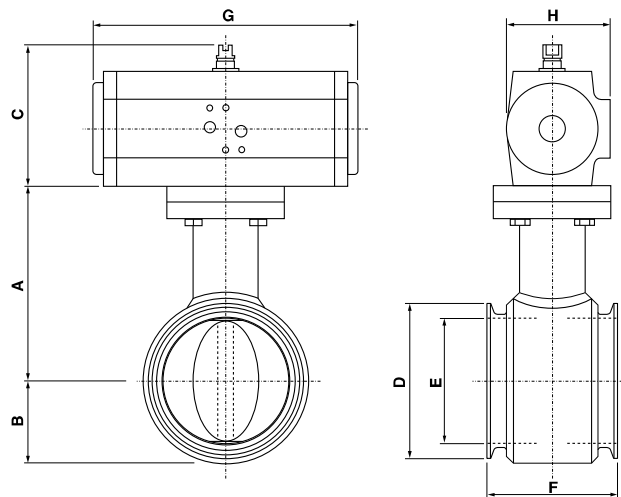


REG. No. IT-71044



Atex 2014/34/UE

The Rotary Pressure Valve version was designed for applications where the product handled is particular corrosive or not compatible with the material used for the construction of the sealing element. The main characteristics of this version are not different from the standard Rotary Valve. This version is also easy to dismantle and clean. Its particular construction guarantees an 1.5 Bar seal during the SIP phase.



DN	A (mm)	B (mm)	C (mm)	D (mm)	E (mm)	F (mm)	G (mm)	H (mm)	Norma TC
100	149.3	63	88	119	96	100	201	79,5	DIN 32676 A
150	168.8	85	108.5	167	146	150	201	79,5	DIN 32676 C
200	194.6	113	138	217	196	200	201	79,5	DIN Old Specification

Characteristics:

- Body and rotor in Aisi 316L (1.4404) polished
- Easy to disassemble, inspect and clean
- Manufactured according to G.M.P.
- Traceability in time (serial number)

Applications:

- Applications in which the valve works continuously
- Applications where the release of small parts of elastomers used for the seals must be avoided
- Applications where CIP cycles are performed with 6 bar of pressure.
- Applications where SIP cycles are performed with steam at a pressure of 1,5 bar and temperature of 120° C

DOCUMENTATION AND CERTIFICATES

Documentation that can be supplied with the valve:

- 3.1 material certificates for the parts in contact with the product and FDA and USP certificates for the gaskets
- Operation and Maintenance Manual
- Certificate of surface roughness
- Certificate of CE conformity
- Other documentation on request

For further information please contact our Sales Dept. at +39 0583 20590 or sales@coraitaly.net

